

"МАЭСТРО"
Общество с ограниченной ответственностью

**Капитальный ремонт здания жилого корпуса
ОГСОУ для обучения воспитанников с ограниченными возможностями здоровья
специальной (коррекционной) общеобразовательной школы - интернат VIII вида №19 г. Тайшета**

Рабочий проект

0038 - АС

Архитектурно-строительные решения

Том

ГИП ООО "МАЭСТРО"

_____ Т.Г. Антипина

г. Иркутск 2007 г.

**Ведомость рабочих чертежей
основного комплекта марки АС.**

Лист	Наименование	Примечание
1	Общие данные (начало).	
2	План первого этажа. Разборка перегородок.	
3	План первого этажа. Экспликация помещений. Заполнение проемов. Устройство перегородок.	
4	План второго этажа. Экспликация помещений. Заполнение проемов. Устройство перегородок.	
5	План первого этажа. Ведомость отделки экспликация полов.	
6	План второго этажа. Ведомость отделки. Экспликация полов.	
7	План кровли. Узел 1. Ведомость объемов работ	
8	Главный фасад. Сечение 2-2. Схема устройства вентилируемого фасада. Ведомость объемов работ	
9	План отмостки и крылец. Сечение 1-1. Ведомость объемов работ.	
10	План первого этажа. Расстановка технологического оборудования.	

Общие указания

1. Рабочие чертежи марки АС выполнены согласно задания на проектирование.
2. Рабочие чертежи разработаны в соответствии с действующими нормами, правилами и стандартами.
3. За условную отметку 0,000 принята отметка чистого пола первого этажа здания, соответствующая абсолютной отм.
4. Класс ответственности здания - II
5. Степень огнестойкости здания - II
6. Проект разработан для следующих климатических условий:
 Расчетная зимняя температура наружного воздуха -40 C°
 Вес снегового покрова $180\text{ x }7$ (нормат.) $\frac{\text{кг}}{\text{м}^2}$
 Нормативное значение ветрового давления $38 \frac{\text{кг}}{\text{м}^2}$
 Зона влажности - сухая.

**Ведомость ссылочных и
прилагаемых документов**

Обозначение	Наименование	Примечание
Ссылочные документы		
ГОСТ 24698-81	Двери деревянные наружные для жилых и общественных зданий	
ГОСТ 6629-88	Двери деревянные внутренние для жилых и общественных зданий	
ГОСТ 24033-80	Окна и балконные двери деревянные с тройным остеклением	
ГОСТ 1154-80	Сетки арматурные сварные для железобетонных конструкций	
КАТАЛОГ 27-0-3.86.	Торговое механическое, холодильное и подъемно-транспортное оборудование предприятий торговли и общественного питания.	
ГОСТ 8242-88	Подоконные деревянные доски для жилых и общественных зданий	В спецификации и на плане не указаны

Согласовано:

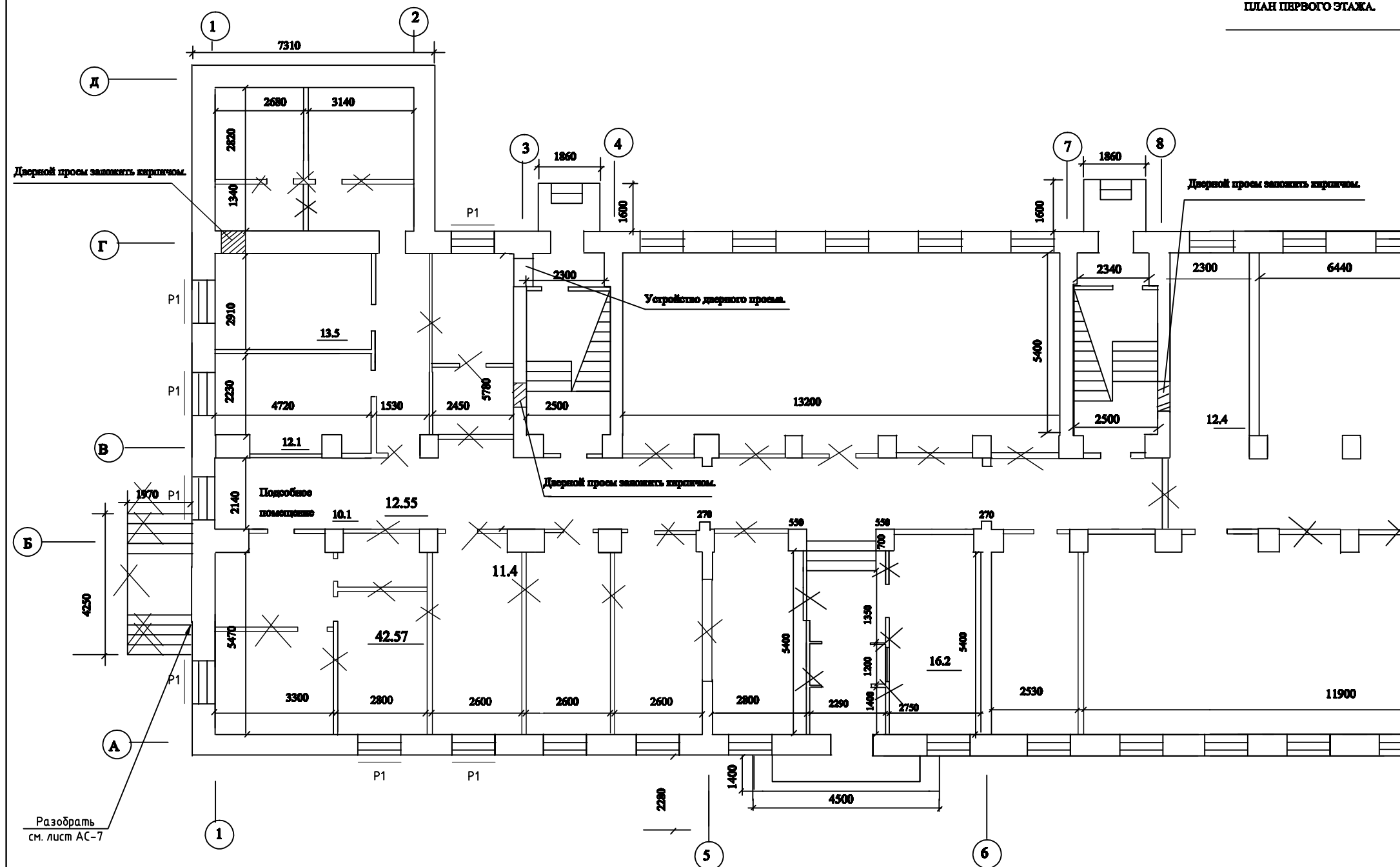
Взам. инв. N

Подп. и дата

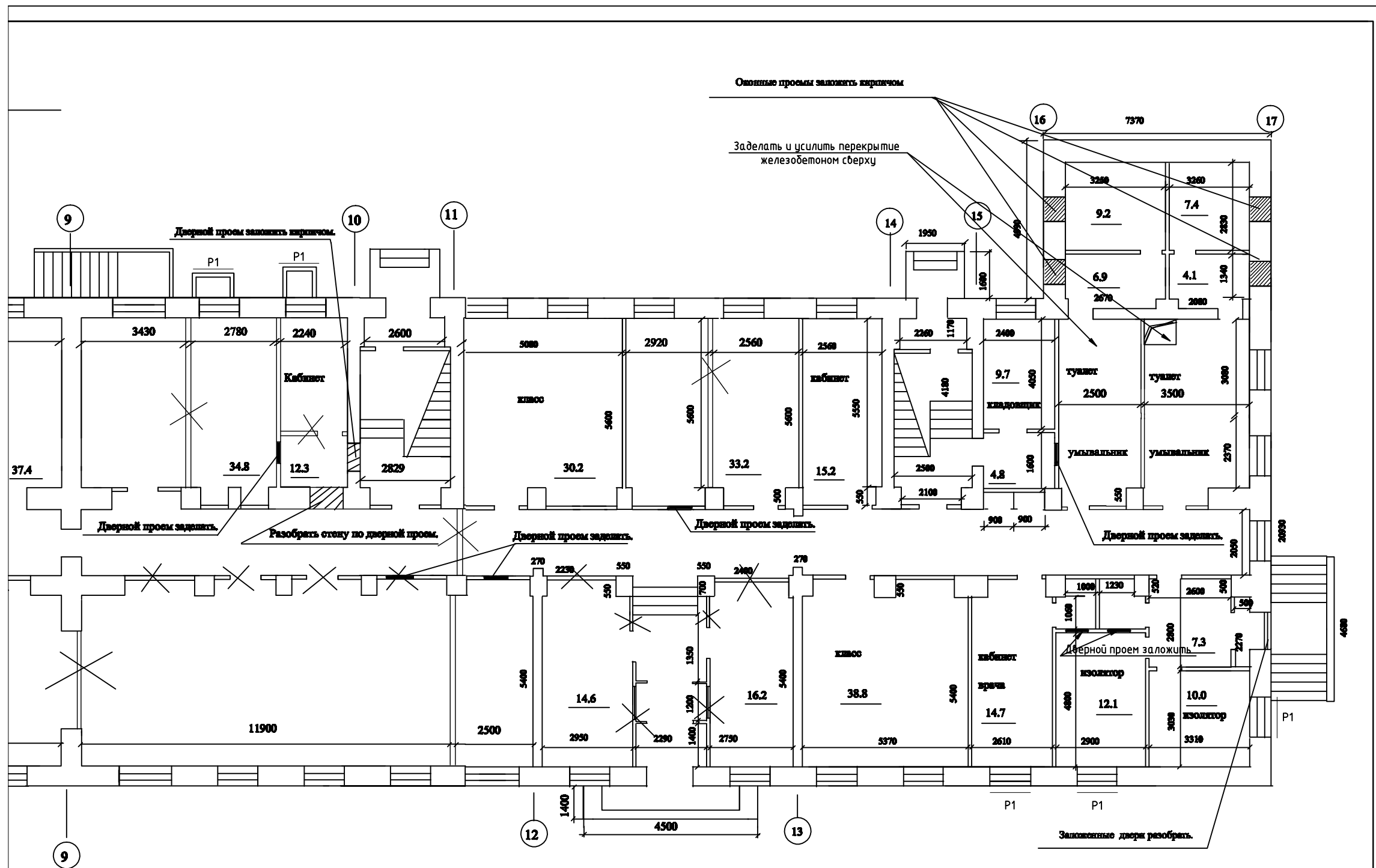
Инв. N подл.

						0038-АС			
						Капитальный ремонт специальной (коррекционной) школы-интернат N19 ОГСКОУ по адресу г. Тайшет ул. Первомайская, 48			
Изм.	Кол.уч	Лист	Итого	Погн.	Дата		Стация	Лист	Листов
							Р	1	10
Нач. орг.						Жилой корпус			
ГИП									
Нач. груп. Антипин									
Разраб. Зубков						Общие данные (начало)			
						ООО "Мазстро"			

ПЛАН ПЕРВОГО ЭТАЖА.



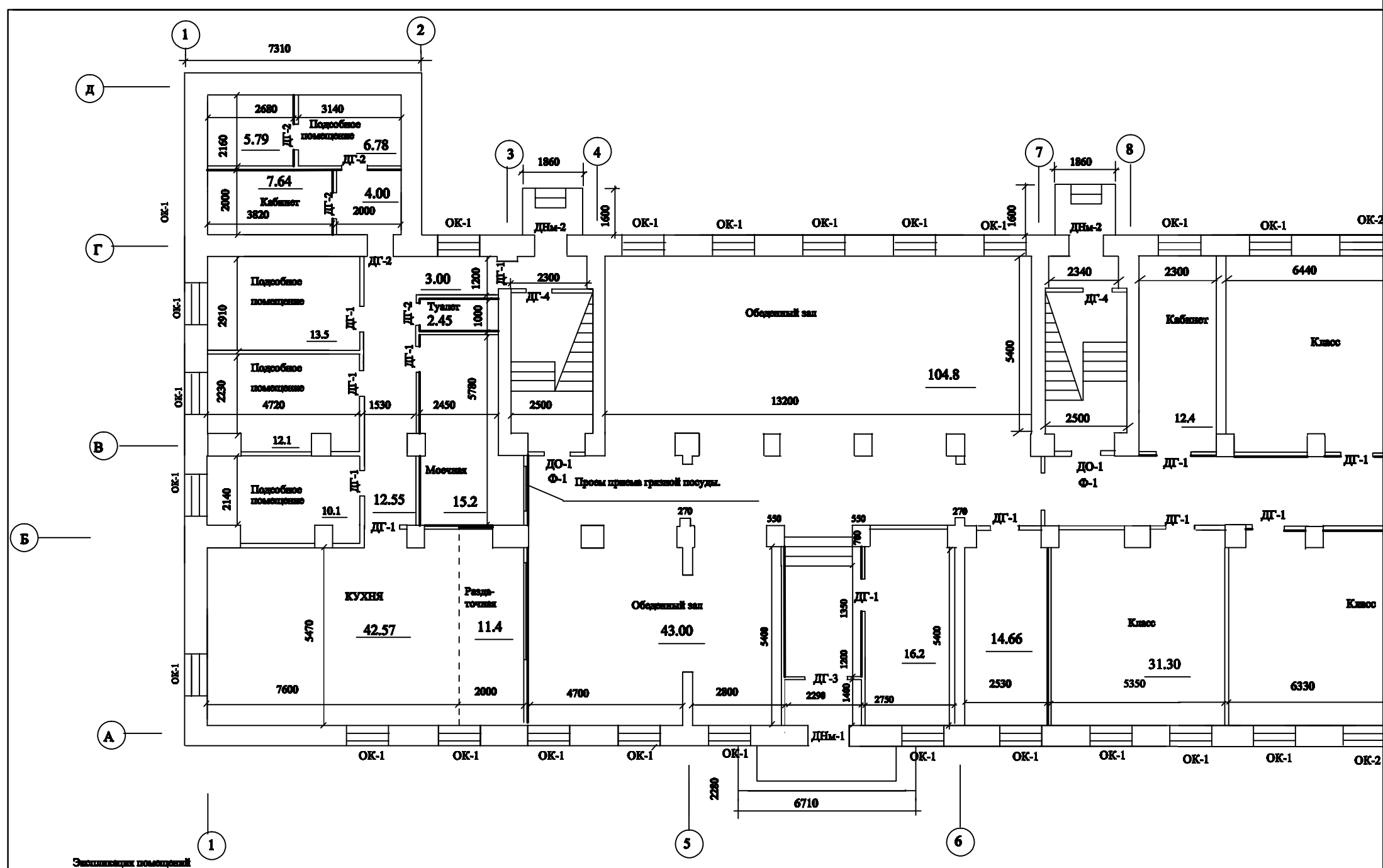
И№ N подл.	Взам. инв. N
Подпись и дата	



Ведомость объемов работ (по зданию)

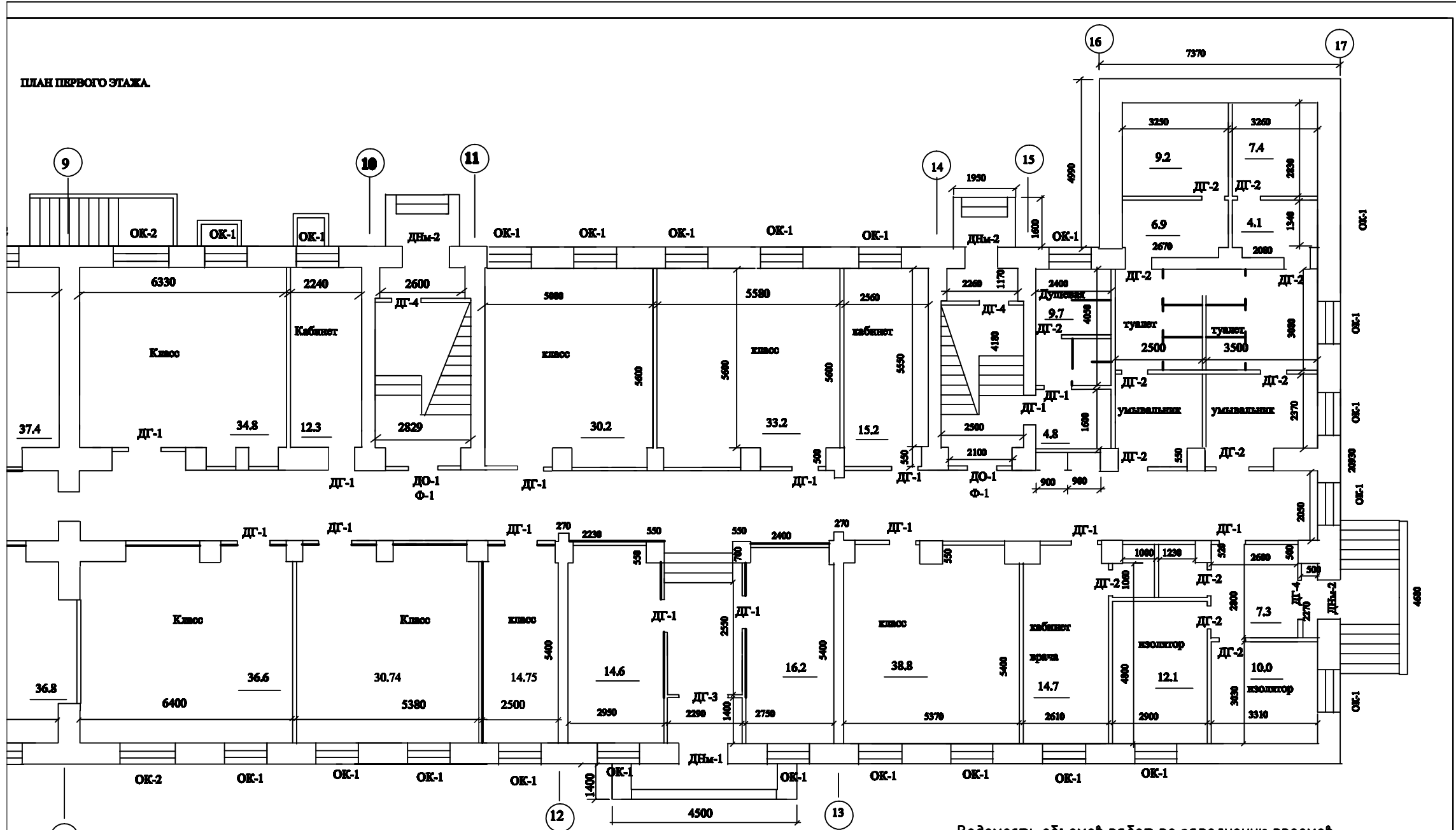
№ п/п	Наименование работ	Единица измерения	Объем работ
1	Разборка перегородок деревянных оштукатуренных с двух сторон	м2	452.67
2	Разборка кирпичных стен для устройства проемов	м3	1.1
3	Заделка дверного проема досками под штукатурку с	м2	15.96
4	Закладка оконных и дверных проемов кирпичем	м3	5.64
5	Установка анкеров при закладке проемов из профолоки Ф5Вр1	кг	28
6	Демонтаж металлических решеток с оконных заполнений и с прямкоф	шт/кг	12/600
7	Разборка оконных заполнений с подоконными досками	м2	286.34
8	Разборка дверных заполнений	м2	195.67
8	Разборка чистых перегородок (забитых окон)	м2	9.9
10	Обрамление пробитого проема уголком	кг	72.8

					0038-AC					
					Капитальный ремонт специальной (коррекционной) школы-интернат N19 ОГСКОУ по адресу: г. Тайшет ул. Первомайская, 48					
Изм.	Кол.уч	Лист	№доку	Подпись	Дата	Жилой корпус.	Стадия	Лист	Листов	
							Р	2		
Нач. группы	Антипин						Разборка перегородок			
Разраб	Зубков						План первого этажа. М 1:100	ООО "МАЭСТРО"		



Экспликация помещений

Инд. N подл.	Подпись и дата	Взам. инд. N	Экспликация помещений		Площадь м. кв.	Кат. пом.	17	Тамбур	12.36	33	Кабинет	15.2	51	Туалет
			помещ.	Наименование										
			1	Подсобное помещение	5.79		18	Раздевалка	16.2	34	Раздевалка	14.6		
			2	Подсобное помещение	6.78		18а	Кабинет	14.66	35	Тамбур	11.8		
			3	Кладовая	7.64		19	Класс	31.30	36	Вахта	16.2		
			4	Коридор	4.00		20	Лестничная клетка	13.5	37	Класс	38.8		
			5	Подсобное помещение	13.5		21	Кабинет	12.4	38	Лестничная клетка	10.25		
			6	Подсобное помещение	12.1		22	Коридор	20.3	39	Душевая	9.7		Условные
			7	Подсобное помещение	10.1		23	Класс	37.4	40	Раздевалка	4.8		
			8	Кухня	42.57		24	Класс	36.8	41	Подсобное помещение	9.2		
			9	Моечная	15.2		25	Класс	34.8	42	Подсобное помещение	6.9		
			10	Туалет	2.45		26	Кабинет	12.3	43	Туалет женский	7.5		
			11	Коридор	12.55		27	Лестничная клетка	15.2	44	Умывальник женский	5.8		
			12	Коридор	3.0		28	Класс	36.6	45	Подсобное помещение	7.4		
			13	Тамбур	2.76		29	Кабинет	14.75	46	Подсобное помещение	4.1	51	Туалет
			14	Лестничная клетка	10.50		29а	Кабинет	14.75	47	Туалет мужской	10.5	52	Изолятор
			15	Обеденный зал	104.8		30	Коридор	72.8	48	Умывальник мужской	8.0	53	Коридор
			16	Обеденный зал	43.0		31	Класс	30.2	49	Кабинет врача	14.7	54	Раздаточная
							32	Класс	33.2	50	Изолятор	12.1		



Ведомость объемов работ по заполнению проемов

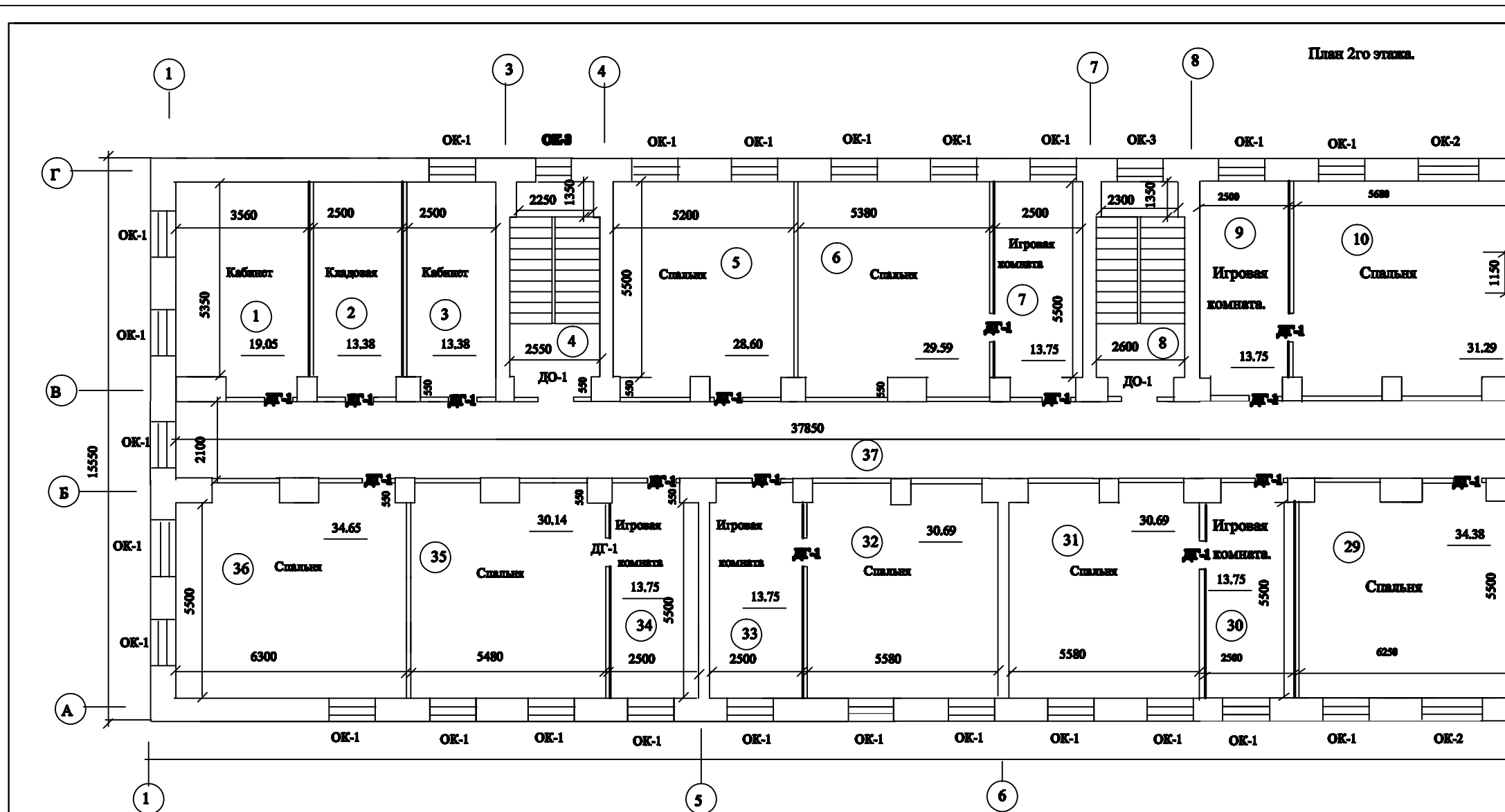
СПЕЦИФИКАЦИЯ ЗАПОЛНЕНИЯ ПРОЕМОВ

Марка по.	Обозначение	Наименование	Кол. на этаж.			Масса ед., кг	Прямое число
			1	2	Всего		
ОК-1	ГОСТ 31674-99	ОПОЗПС18-13-ПО В2-Б-Д-Б-Г-(М)	44	48	92		226.47
ОК-2	ГОСТ 31674-99	ОПОЗПС18-18-ПО В2-Б-Д-Б-Г-(М)	4	4	8		26.21
ОК-3	ГОСТ 31674-99	ОПОЗПС36-13-ПО В2-Б-Д-Б-Г-(М)	—	4	4		18.92
Ф-1	ГОСТ 31674-99	ОПОЗПС5-24-ПО	4	4	8		9.79
ДГ-1	ГОСТ 6629-88	ДГ 21-9	27	30	57		108.93
ДО-1	ГОСТ 30970-2002	ДПВ С О 2 Б 21-13	4	4	8		22.01
ДГ-2	ГОСТ 6629-88	ДГ 21-8	18	5	23		39.12
ДНы-1	ГОСТ 31173-2003	ДСН К М 2 У 21-13	2	—	2		5.50
ДГ-3	ГОСТ 30970-2002	ДПВ С Г 2 Б 21-13	2	—	2		5.50
ДНы-2	ГОСТ 31173-2003	ДСН К М У 21-10	5	—	5		10.61
ДГ-4	ГОСТ 30970-2002	ДПВ С Г Б 21-10	5	—	5		10.61
ДГ-5	ГОСТ 6629-88	ДГ 18-7	6	6	12		15.12
ИТОГО							1010.7 м2

обозначения
Устройство перегородок из ГКЛ
Закладка проемов

- Решетки на прямки - 2 шт (вес - 50 кг/шт), решетки на окна - 10 шт (вес 50 кг/шт)
- Коробка дверная для деревянных дверей 74x45 - 457,3 м.п.

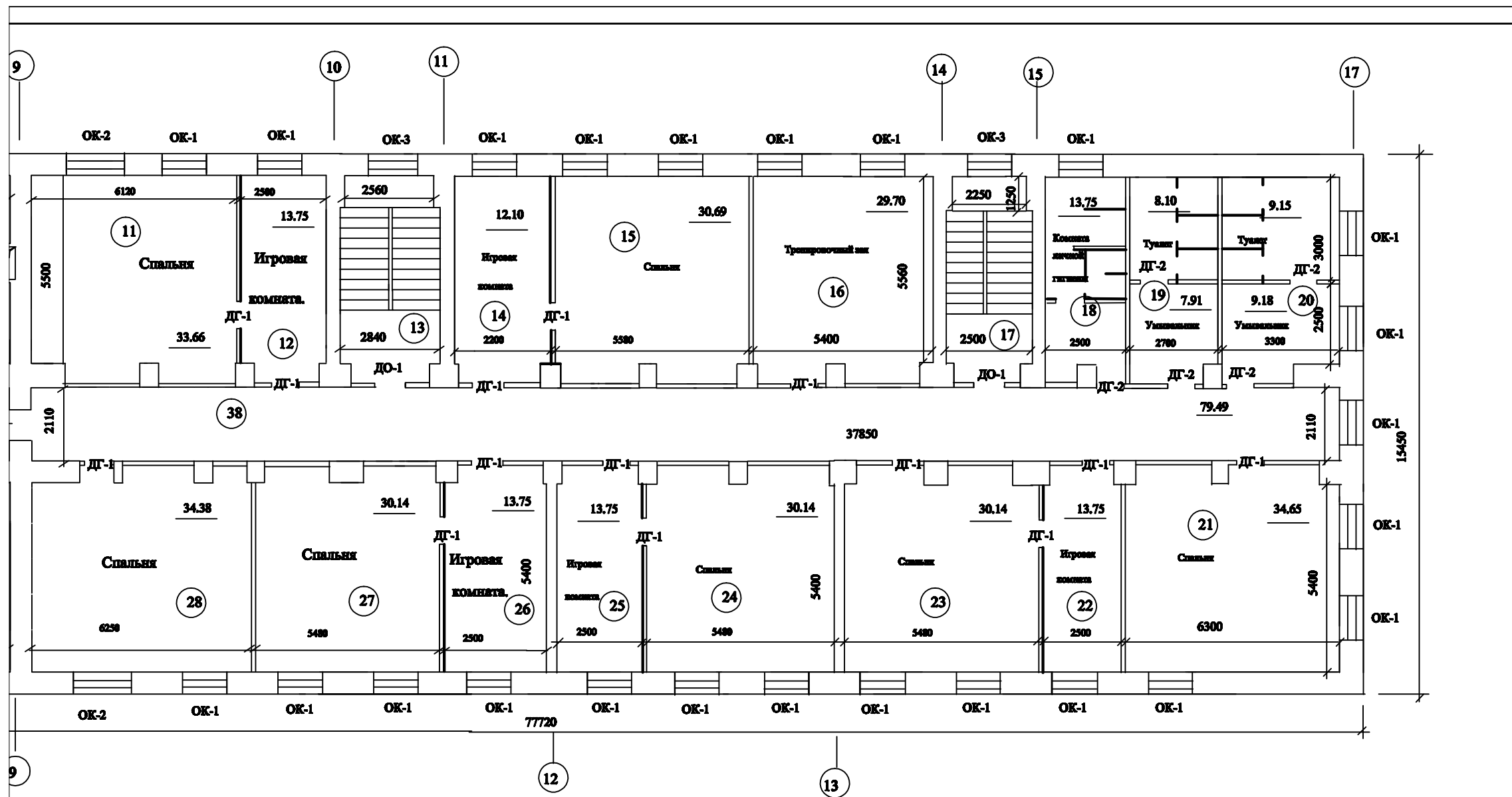
№ п/п	Наименование работ	Единица измерения	Объем работ
1	Установка подоконных досок	м	175
2	Установка металлических решеток на окна и прямки	шт/кг	12/600
3	Установка оконных блоков из ПВХ 3-х створчатых с наличием створок глухого остекления с 3-х камерным стеклопакетом	м2	271.6
4	Установка фрамуг из блоков ПВХ глухих с 2-х камерным стеклопакетом	м2	9.79
5	Установка блоков дверных металлических утепленных в наружных стенах	м2	16.11
6	Установка блоков из ПВХ остекленных	м2	38.12
7	Установка дверных блоков глухих в перегородках площадью до 2м2	м2	163.17
8	Установка ручек - замков на дверные блоки	шт	92
9	Установка петель-шарниров на дверные блоки	шт	276
10	Облицовка оконных и дверных откосов изнутри пластиком на клею	м2	239.67
0038-АС			
Капитальный ремонт специальной (коррекционной) школы-интернат N19 ОГСКОУ по адресу: г. Тайшет ул. Первомайская, 48			
Изм.	Кол.уч	Лист	Нгрок
			Подпись
			Дата
Нач. группы	Антипин		
Разраб	Зубков		
		Экспликация помещений. Заполнение проемов. Устройство перегородок. План первого этажа. М 1:100	000 "МАЭСТРО"
		Жилой корпус.	Стация Р Лист 3 Листов



Экспликация помещений.

номер помещ.	Наименование	Площадь м. кв.	Кат. пом.	20	21	22	23	24	25	26	27	28	29	30	31	32	33	34	35	36	37	38
				Сан. узел																		
					Сан. узел																	
1	Кабинет	19.0																				
2	Кладовая	13.4																				
3	Кабинет	13.4																				
4	Лестничная клетка	12.6																				
5	Спальня	28.6																				
6	Спальня	29.6																				
7	Игровая комната	13.7																				
8	Лестничная клетка	12.6																				
9	Игровая комната	13.7																				
10	Спальня	31.2																				
11	Спальня	33.5																				
12	Игровая комната	13.8																				
13	Лестничная комната	12.6																				
14	Игровая комната	12.1																				
15	Спальня	30.8																				
16	Тренировочный зал	29.7																				
17	Лестничная клетка	12.6																				
18	Комната личной гигиены	13.8																				
19	Сан.узел	13.8																				
				ИТОГО – 933.12м2																		

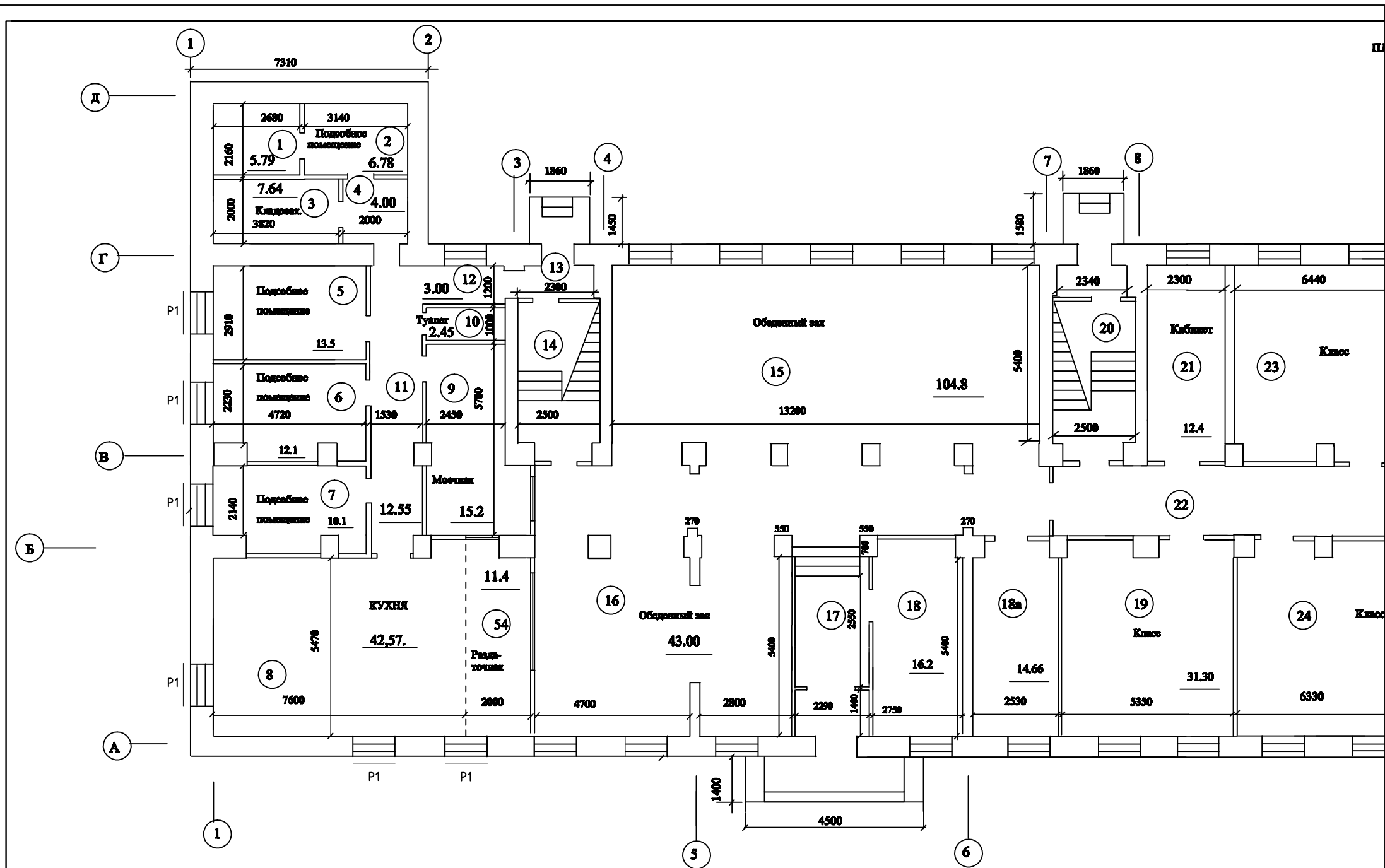
Ино N подл. Подпись и дата Взам. инб. N



Ведомость объемов работ (по зданию)

№ п/п	Наименование работ	Единица измерения	Объем работ
1	Устройство перегородок из ГКЛ по металлическому каркасу	м2	398.9

						0038-АС					
						Капитальный ремонт специальной (коррекционной) школы-интернат N19 ОГСКОУ по адресу: г. Тайшет ул. Первомайская, 48					
Изм.	Кол.уч.	Лист	№ док.	Подпись	Дата	Жилой корпус.		Стадия	Лист	Листов	
								Р	4		
Нач. группы Антипин						Экспликация помещений. Заполнение проемов. Устройство перегородок. План второго этажа. М 1:100			ООО "МАЭСТРО"		
Разраб. Зубков											



Ведомость отделки помещений. Площадь, м ²									
Наименование или номер помещения	Вид отделки элементов интерьеров								
	Потолок	Площадь	Стены или перегородки	Площадь	Низ стен (панели)	Площадь	Колонны	Площадь	Примечание
1, 2, 4-9, 11, 12, 54	ГКЛ, масляная окраска	137	Облицовка глазурованной плиткой	417					
3	Штукатурка, окраска ВДК	7.64	Штукатурка, окраска масляная	33.2					
10	Реечные	2.45	Облицовка глазурованной плиткой	19					
15, 16	Подвесной потолок типа "Армстронг"	147.8	Облицовка глазурованной плиткой	217.5					
13, 14, 17, 20, 35, 38	Штукатурка, окраска ВДК	76.4	Штукатурка, окраска масляная	282.4					
18, 19, 22-25, 28, 29, 31, 32, 34, 36, 37	ГКЛ, окраска ВДК	34.4	Штукатурка, окраска масляная	726.8					
21, 23, 26, 18а, 29а	ГКЛ, окраска ВДК	69.4	Обои улучшенные грунтованные	223.1					
39, 40, 51	Реечные	16.7	Облицовка глазурованной плиткой	110.91					
30, 32, 41, 42, 45, 46, 49, 50, 52, 53	ГКЛ, окраска ВДК	177.8	Штукатурка, окраска масляная	575.7					
43, 44, 47, 48	Реечные	31.5	Облицовка глазурованной плиткой	146.61					

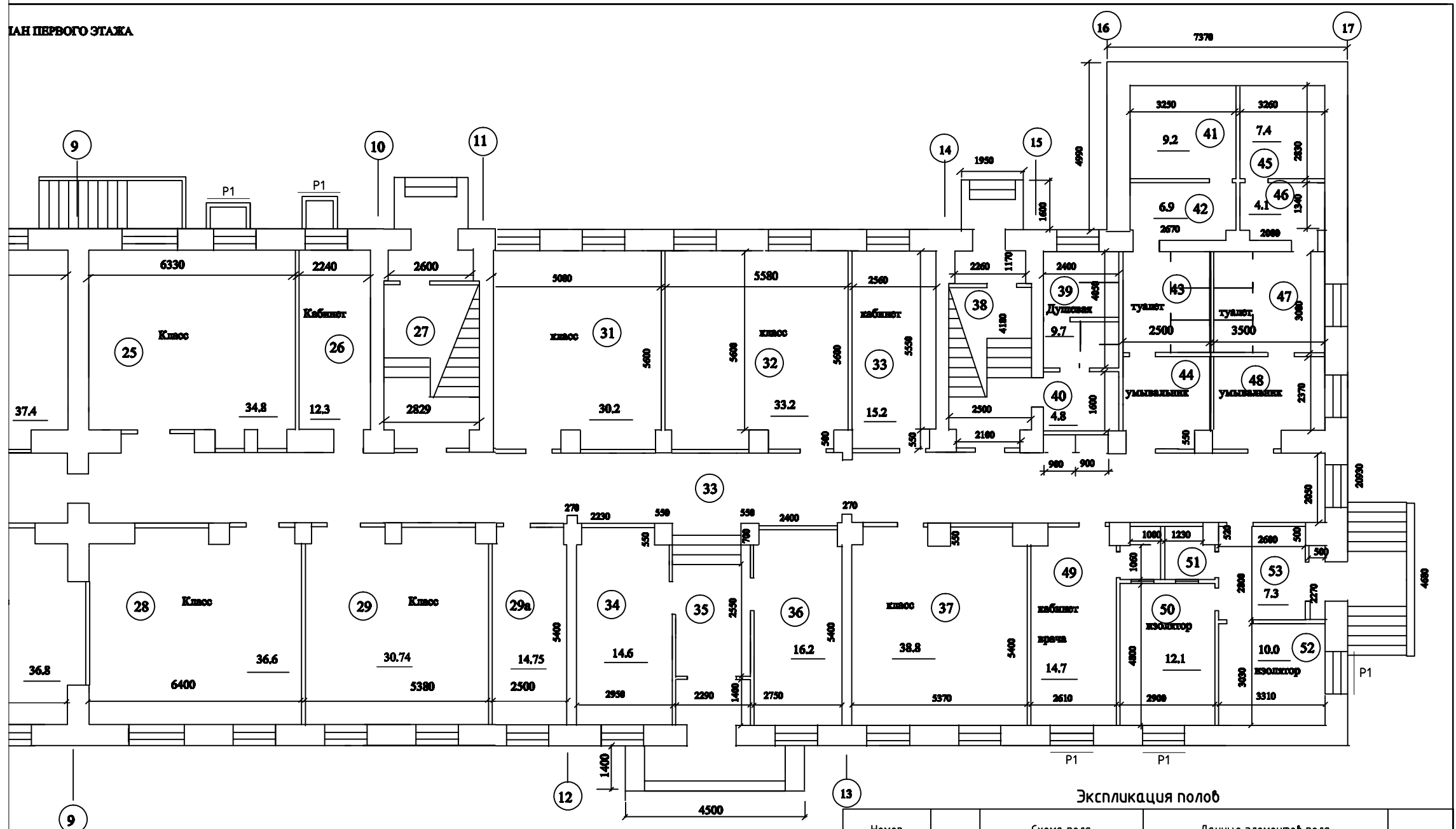
1. Высота этажа для отделки - 3м.

Ведомость объемов работ по полам (по зданию)

№ п/п	Наименование работ
1	Разборка плитусов цементных
2	Разборка плитусов деревянных
3	разборка полов из плитки
4	Разборка полов из линолеума
5	Разборка полов цементных 150 мм
6	Разборка стяжек цементных 30 мм
7	Разборка полов (стяжек) бетонных тол. 100мм
8	Разборка полов простильных из деревянной половиной рейки с лагами по плитам перекрытия
9	Уплотнение грунта щебнем
10	Устройство подстилающего слоя из гравия тол.400мм
11	Устройство бетонной стяжки тол. 100мм
12	Усиление перекрытия сверху железобетоном тол. 12см с армированием сеткой из арматуры ф12АIII шагом 100х100мм

Имя и подг.
Подпись и дата
Взам. инв. N

ПЛАН ПЕРВОГО ЭТАЖА



Экспликация полов

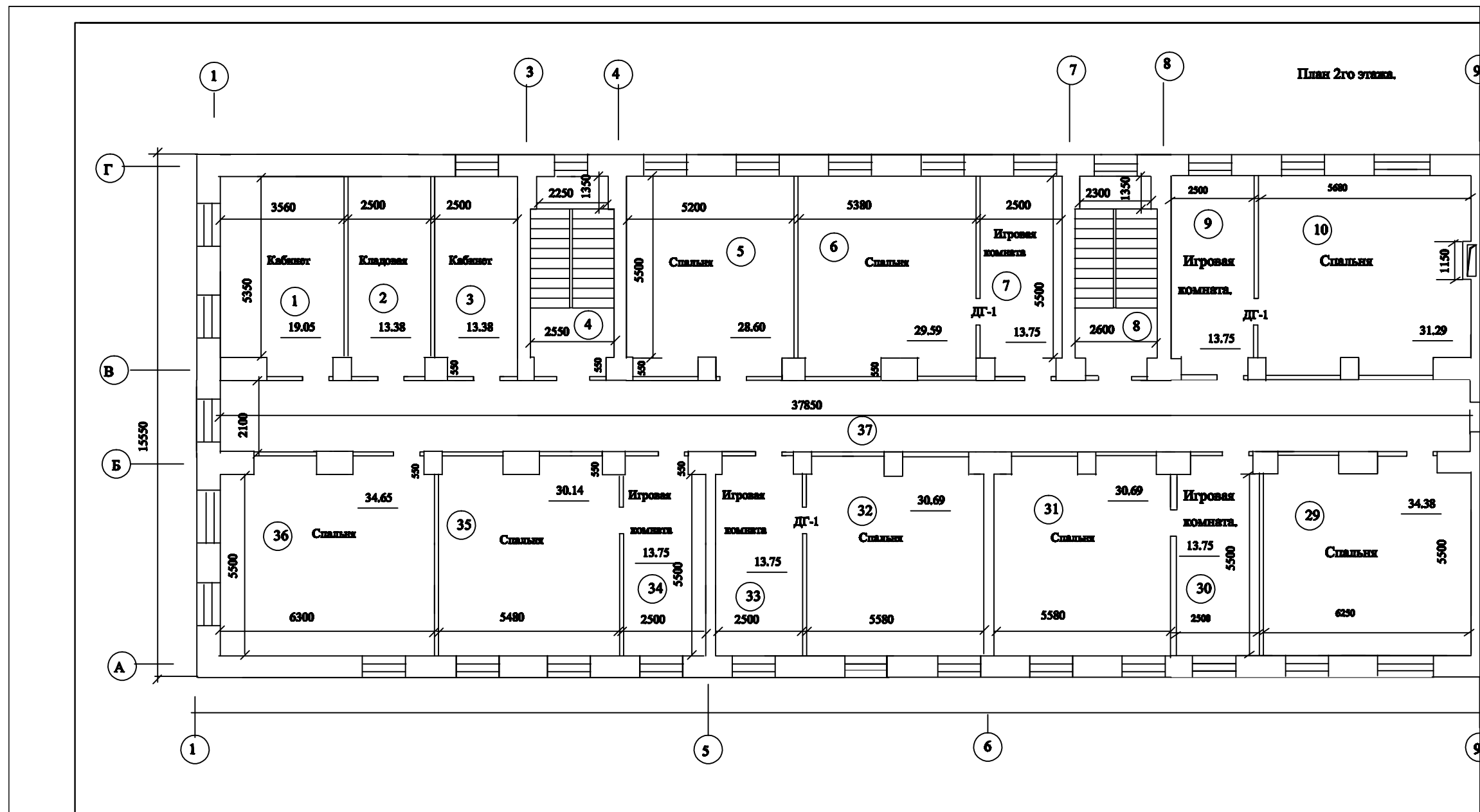
Номер помещения	Тип пола	Схема пола или тип пола по серии	Данные элементов пола (наименование, толщина, основание и др.), мм	Площадь, м²
41, 42, 45, 46	Д		Масляная окраска	27,6
			Доски пола строганные тол. 36мм по ГОСТ 2695-83*	
			Лаги 60x50 по ГОСТ 24454-80Е	
			Плинтуса деревянные	50,9
			Линолеум "на сухо"	415,95
			Доски пола строганные тол. 36мм по ГОСТ 2695-83*	
			Лаги 60x50 по ГОСТ 24454-80Е	311,8
			Плинтуса из ПВХ	
			Керамическая плитка для пола ГОСТ 6787-96	
			Плинтуса из плитки керамической	399,7

Ведомость объемов работ по полам (по зданию)

№ п/п	Наименование работ	Единица измерения	Объем работ
13	Устройство бетонной стяжки тол. 100мм	м2	868.15
14	Устройство дополнительной цементной стяжки тол. 20мм в местах ремонта	м2	24
15	Устройство полов из плитки керамической	м2	822.15
16	Устройство плинтусов из плитки керамической	м2	678.4
17	Устройство лаг	м2	1121.67
18	Устройство полов из деревянной половиц рейки с лагами по плитам перекрытия	м2	1121.67
19	Устройство полов из линолеума	м2	1094.07
20	Масляная окраска полов деревянных	м2	27.6
21	Устройство плинтусов из ПВХ	м	836
22	Устройство плинтусов деревянных	м	50.9

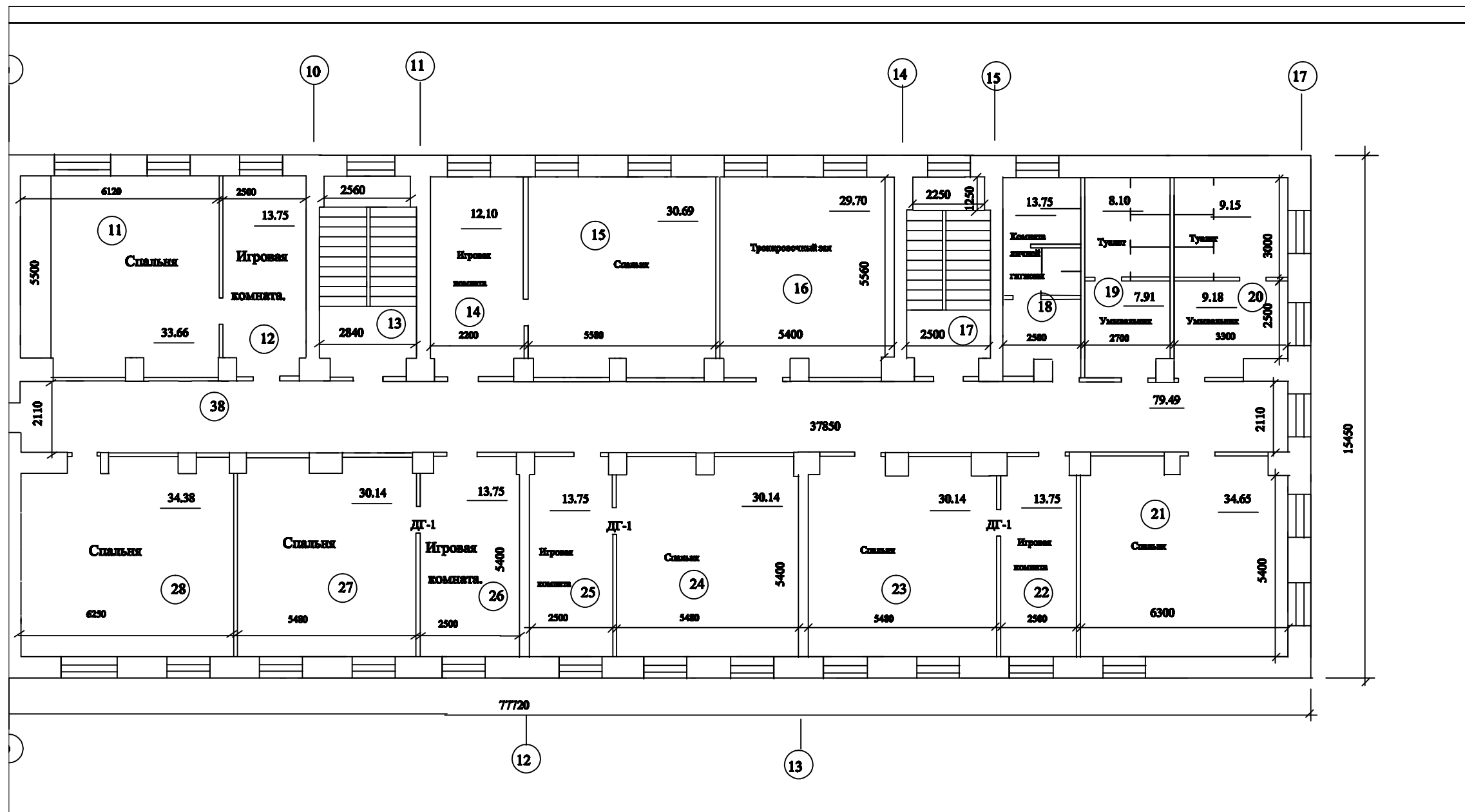
Единица измерения	Объем работ
м	203
м	1290
м2	24.6
м2	251.9
м2	66
м2	24.6
м3/м2	1.6/6
м2	1631.82
м2	16
м3	6.3
м3	1.6
м2	0.93
кг	150

Изм. Колуч Лист №док Подпись Дата					0038-АС		
Нач группы Разраб Антмин Зубков					Капитальный ремонт специальной (коррекционной) школы-интернат №19 ОГСКОУ по адресу: г. Тайшет ул. Первомайская, 48		
Жилой корпус.					Стадия	Лист	Листов
					Р	5	
Ведомость отделки помещений Экспликация полов. План первого этажа. М 1:100					ООО "МАЭСТРО"		



Экспликация полов

Ведомость отделки помещений. Площадь, м ²									Номер помещения	Тип пола	Схема пола или тип пола по серии	Данные элементов пола (наименование, толщина, основание и др.), мм
Наименование или номер помещения	Вид отделки элементов интерьеров					Примечание						
	Потолок	Площадь	Стены или перегородки	Площадь	Низ стен (панели)		Площадь	Колонны	Площадь			
7, 9, 12, 14, 16, 22, 25, 26, 30, 33, 34, 37, 38	ГКЛ, масляная окраска	323.6	Штукатурка, окраска масляная	891.3					1-3, 5-7, 9-12, 14-16, 21-36	Л		Линолеум "на сухо"
			Облицовка глазурованной плиткой	223.6								Доски пола строганые тол. 36мм по ГОСТ 2695-83*
18-20	Реечные	45.8										Лаги 60x50 по ГОСТ 24454-80Е
1-3, 5, 6, 10, 11, 15, 21, 23, 24, 27-29, 31, 32, 35, 36	ГКЛ, окраска ВДК	513.32	Обои улучшенные грунтованные	1116.1					4, 8, 13, 17-20, 37, 38	К		Плинтуса из ПВХ
4, 8, 13, 17	Штукатурка, окраска ВДК	50.4	Штукатурка, окраска масляная	174.7								Керамическая плитка для пола ГОСТ 6787-96
												Плинтуса из плитки керамической

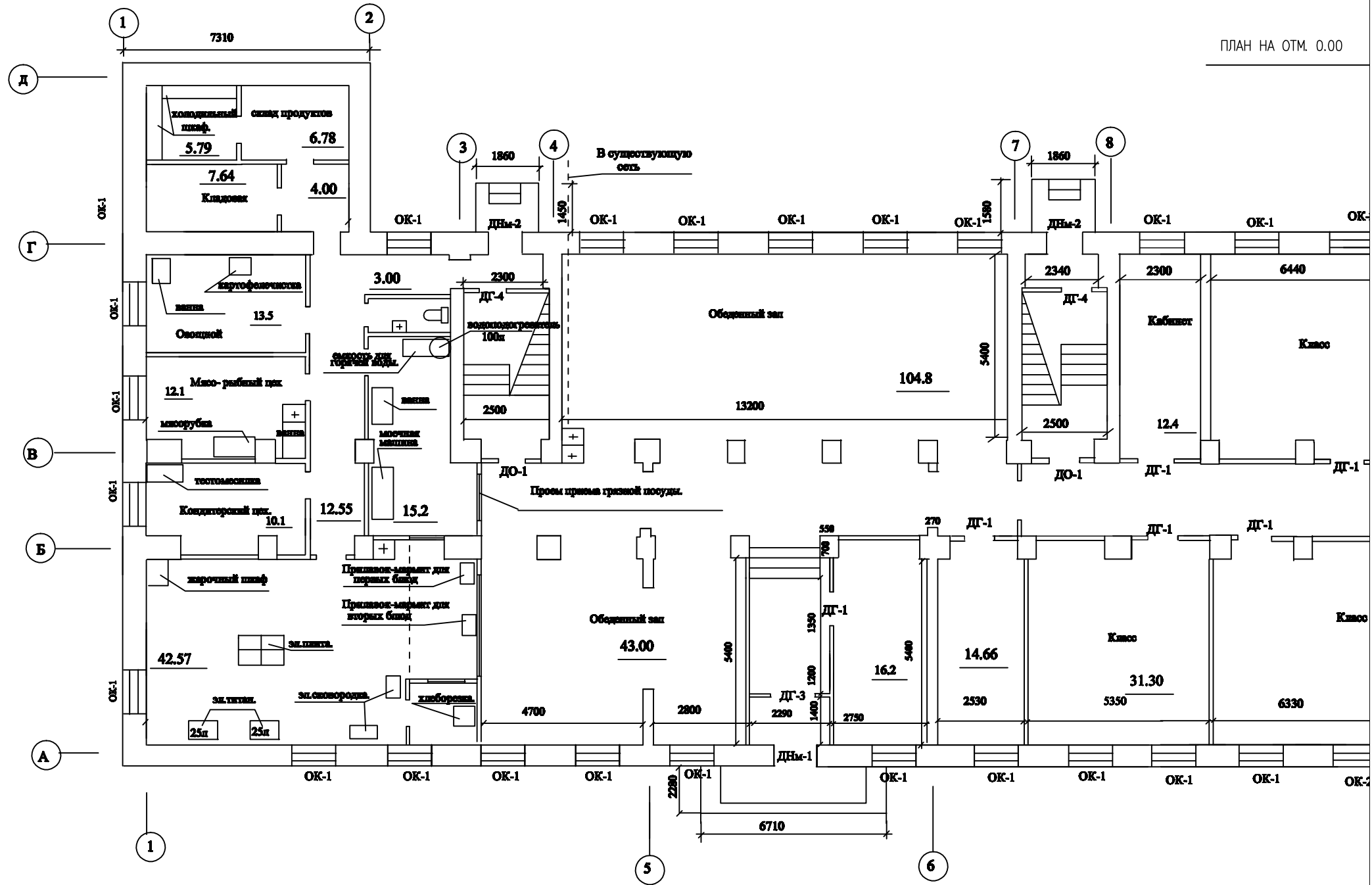


Ведомость объемов работ отделке стен (по зданию)

Ведомость объемов работ по отделке потолков (по зданию)

№ п/п	Наименование работ	Единица измерения	Объем работ	№ п/п	Наименование работ	Единица измерения	Объем работ			
1	Окрака стен подвала по кирпичу известковая	м2	104	1	Обивка штукатурки с потолков	м2	134.44			
2	Разборка облицовки стен из плиток глазурованных	м2	319	2	Сплошное выравнивание потолков известковым раствором	м2	134.44			
3	Облицовка стен плитками глазурованными	м2	1134.62	3	Устройство реечных потолков	м2	96.45			
4	Устройство перегородок из ГКЛ по металлическому каркасу	м2	398.9	4	Устройство потолков типа "Армстронг"	м2	147.8			
5	Обивка штукатурки со стен деревянных	м2	1180	5	Устройство одноуровневых потолков из ГКЛ по металлическому каркасу	м2	1565.12			
6	Обивка штукатурки со стен кирпичных	м2	2368.2	6	Дополнительная шпатлевка потолков из ГКЛ	м2	1565.12			
7	Сплошное выравнивание стен известковым раствором	м2	3548	7	Масляная окраска потолков по подготовленной поверхности ГКЛ	м2	137			
8	Штукатурка отдельных мест по кирпичу когда остальные поверхности нештукатуриваются	м2	31.92	8	Окраска вододисперсными красками по подготовленной поверхности ГКЛ	м2	1428.12			
9	Штукатурка заложенных проемов по дереву	м2	8.8	8	Окраска вододисперсными красками по штукатурке потолков	м2	134.44			
10	Шпатлевка стен из ГКЛ	м2	177	9	Известковая окраска потолков в подвале	м2	46			
11	Улучшенная масляная окраска стен по подготовленной поверхности	м2	177	0038-АС						
12	Улучшенная масляная окраска стен по штукатурке	м2	2330.1	Капитальный ремонт специальной (коррекционной) школы-интернат N19 ОГСКОВ по адресу: г. Тайшет ул. Первомайская, 48						
13	Оклеика стен обоями по подготовленной поверхности (улучшенные грунтованные)	м2	2574							
14	Оклеика стен обоями по штукатурке (улучшенные грунтованные)	м2	1081.8	Изм.	Кол.уч	Лист	Игол	Подпись	Дата	
				Жилой корпус.				Стация	Лист	Листов
				Нач. группы	Антипин			Р	6	
				Разраб	Зубков			ООО "МАЭСТРО"		
				Ведомость отделки помещений Экспликация полов. План второго этажа. М 1:100						

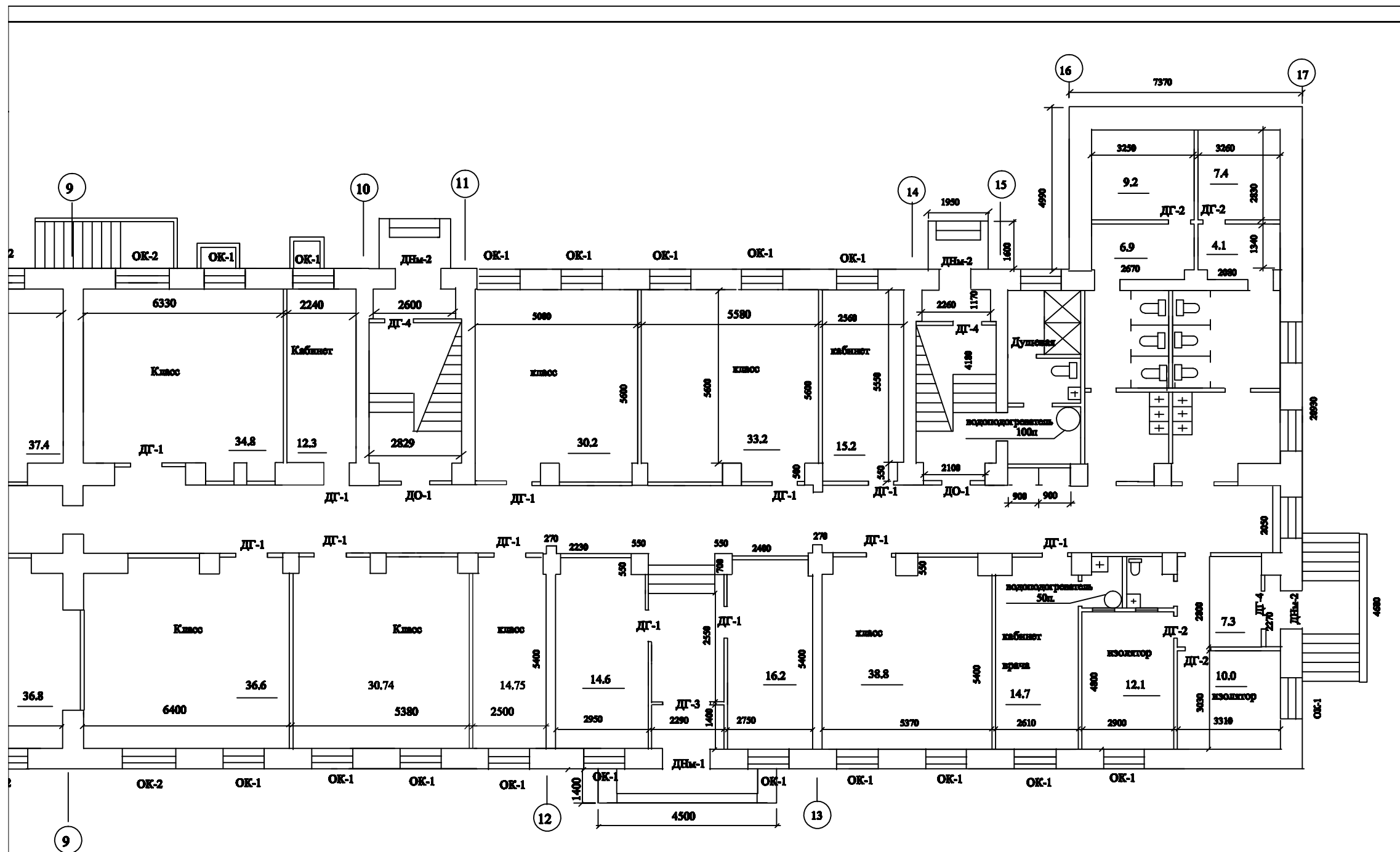
Площадь, м²
678,12
524,2
255
278,7



СПЕЦИФИКАЦИЯ КУХОННОГО ОБОРУДОВАНИЯ

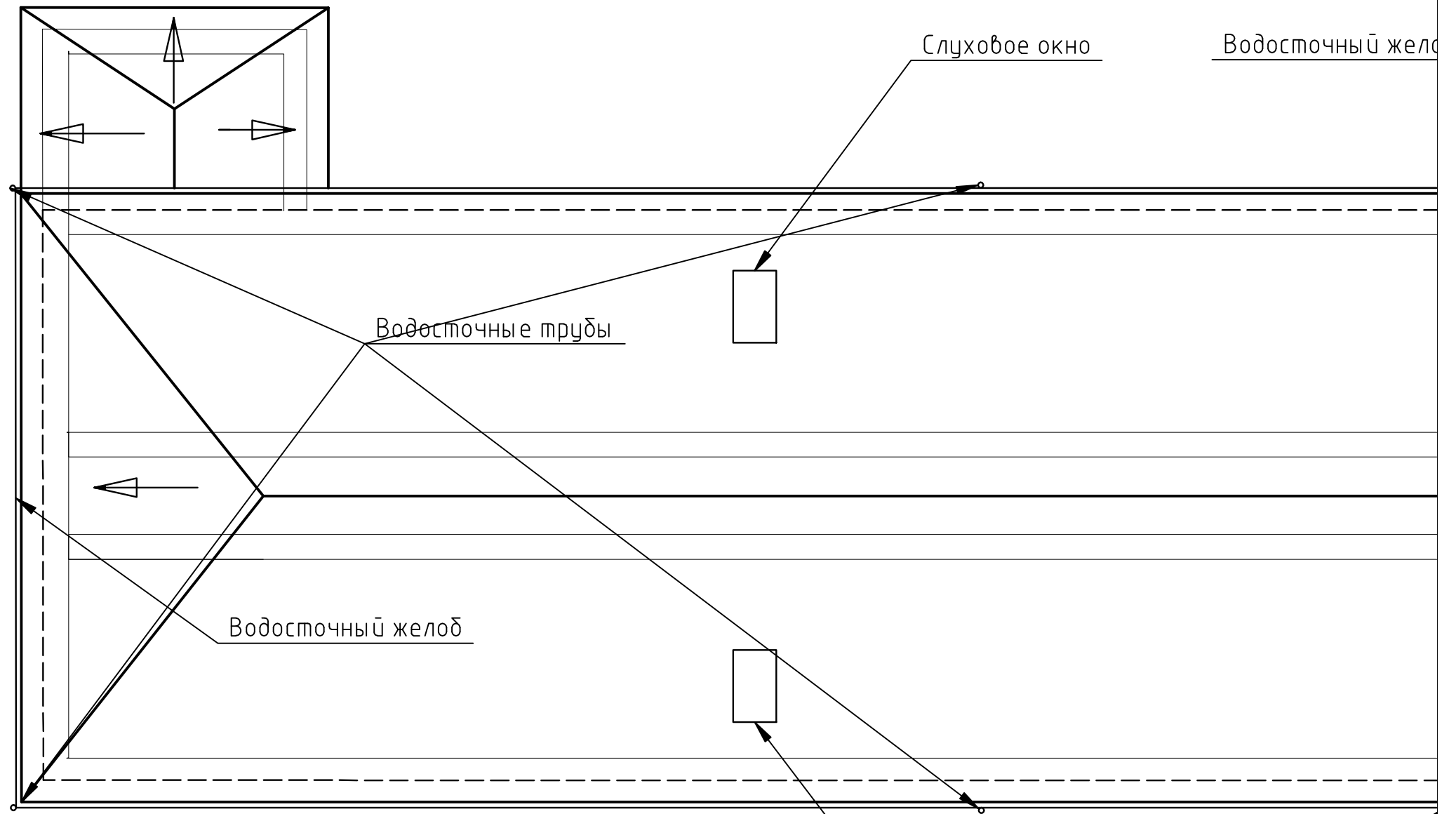
Мярка по.	Обозначение	Наименование	Кол.
			1
1	ПЭМ 4-010	Электрощит на 4 комфорки	1
2	КНЭ-25	Кипятильник электрический	2
3	СЭСМ-0,2	Электросковорода	2
4	ШЖЭ-0,51	Жарочный шкаф	1
5	МОК-250	Картофелечистка	1
6	МПУ-700	Машина посудомоечная	1
7	МХР-200	Машина хлеборезательная	1
8	ГОСТ 1154-80*	Ванна чугунная эмалированная	3
9	ТММ-1М	Машина тестомесительная	1
10	МИМ-300	Мясорубка	1
8	ШХ-0.80М	Шкаф холодильный	2
9	ЛПС-11	Прилавок-мармит для первых блюд	1
10	ЛПС-16	Прилавок-мармит для вторых блюд	1

Ино N подл.	Взам. инв. N
Подпись и дата	

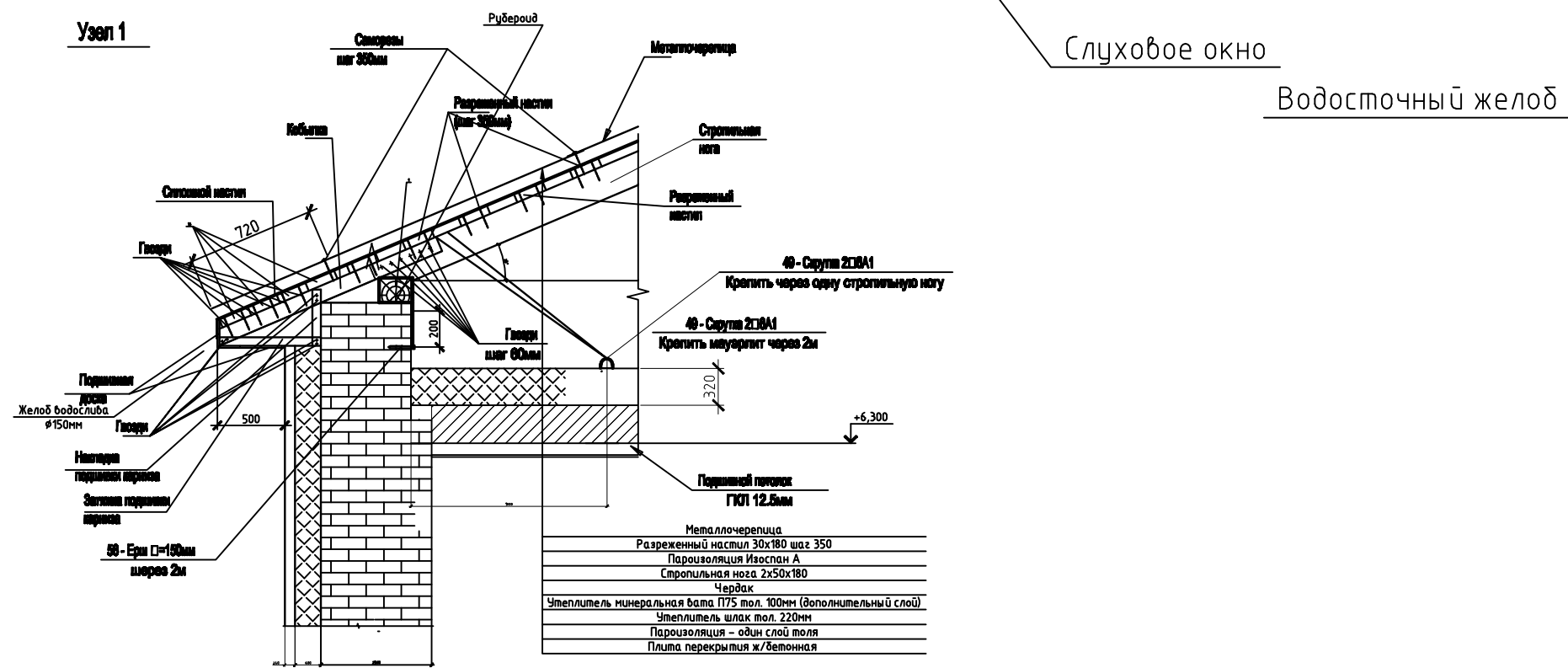


на этикет.		Масса ед., кг	Приме- чание
2	Всего		
	1	15,8 кг	
	2	3 кг	
	2	6 кг	
	1	8,0 кг	
	1	0,55 кг	
	1	16,3 кг	
	1	0,5 кг	
	3		
	1	2,2 кг	
	1	1,5 кг	
	2	0,29 кг	
	1	3,75 кг	
	1	3,5 кг	

					0038-АС				
					Капитальный ремонт специальной (коррекционной) школы-интернат N19 ОГСКОУ по адресу: г. Тайшет ул. Первомайская, 48				
Изм.	Колуч	Лист	№ док	Подпись	Дата				
						Жилой корпус.	Стация	Лист	Листов
							Р	10	
Нач. группы	Антипин				Технолог. оборудование столовой		ООО "МАЭСТРО"		
Разраб.	Зубков				План первого этажа. М 1:100				

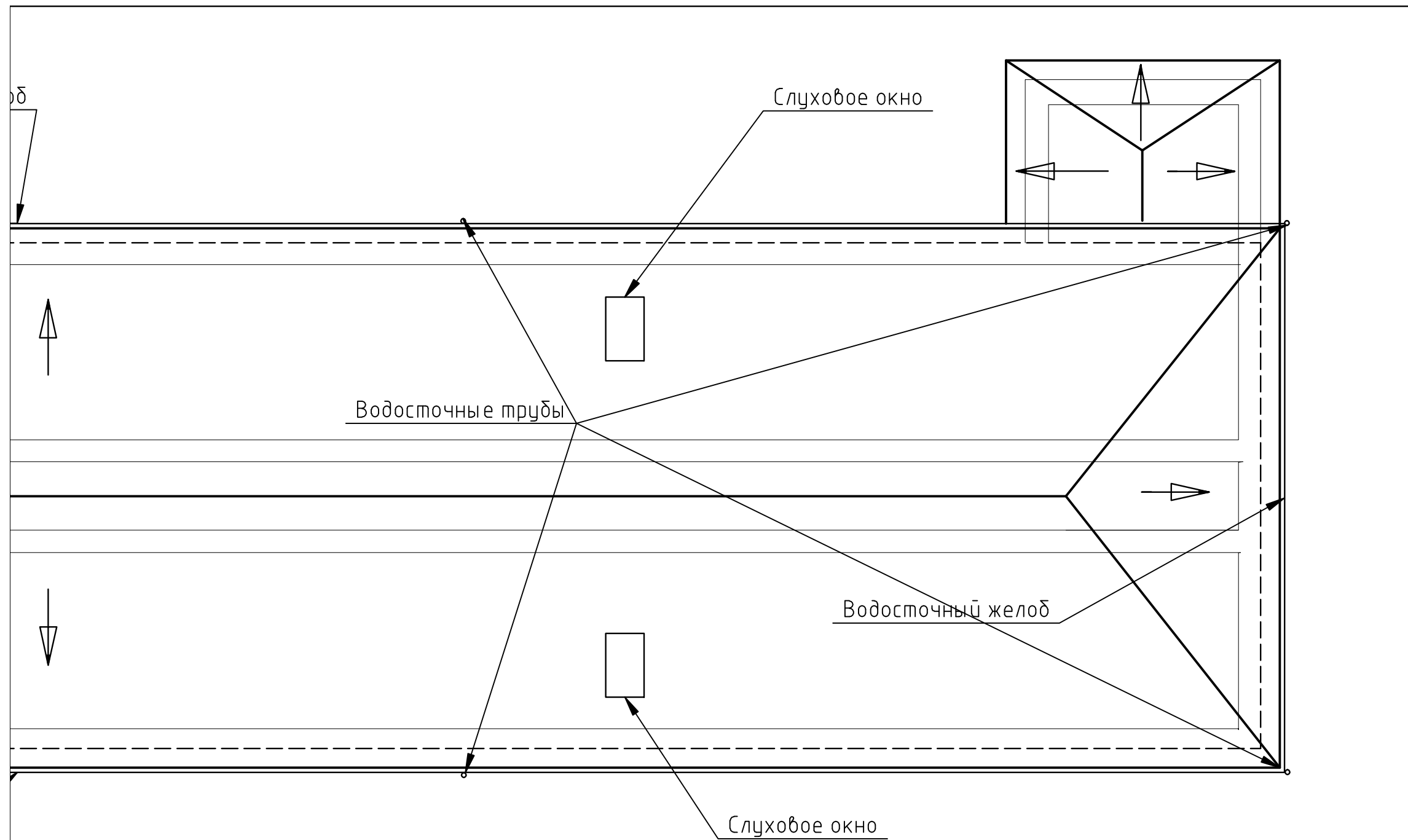


Узел 1



№ п/п
1
2
3
4
5
6
7
8
9
10
11
12
13
14

Иное N подл. Подпись и дата. Взам. инв. N

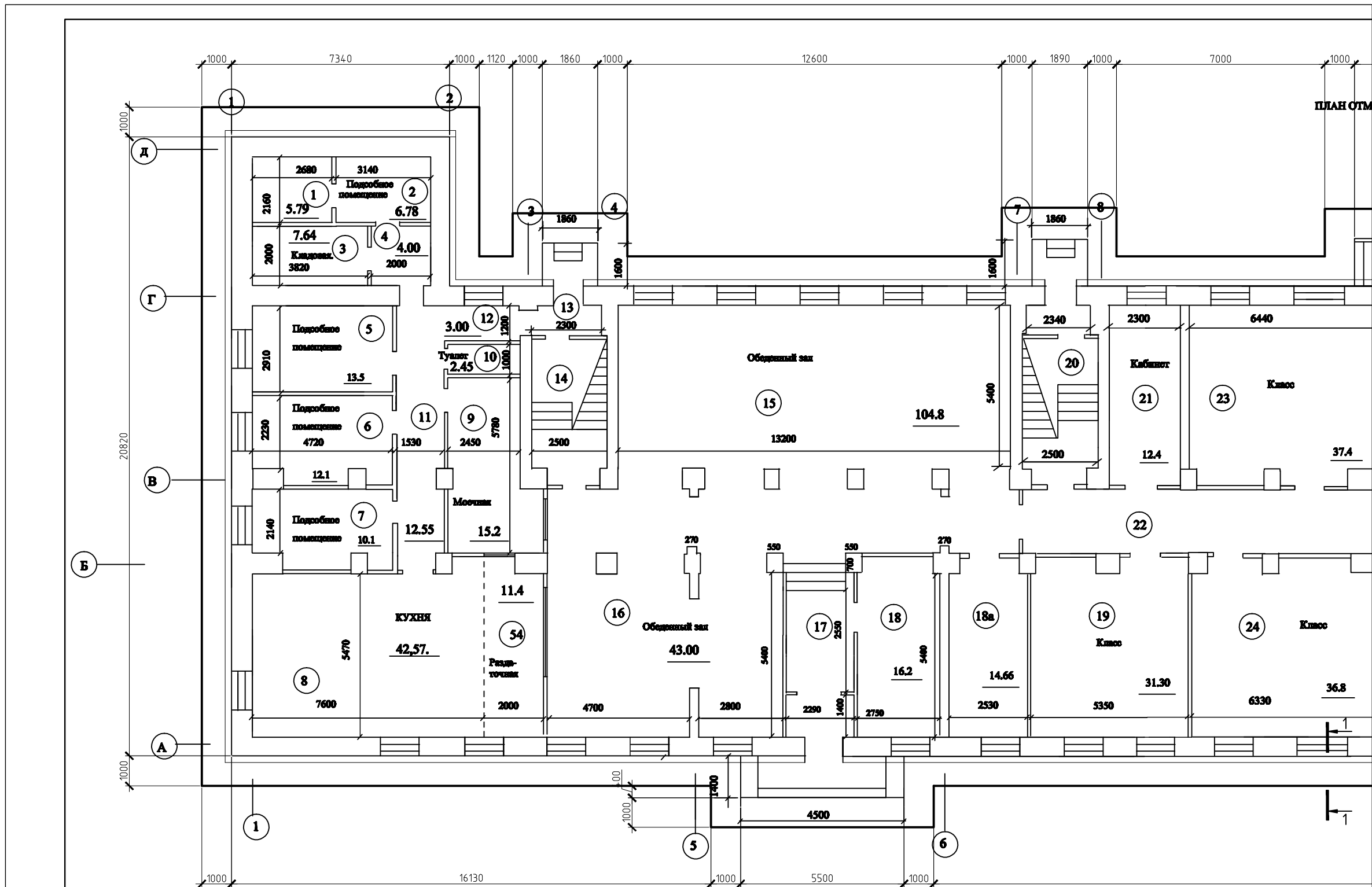


Ведомость объемов работ

Наименование работ	Единица измерения	Объем работ
Разборка кровли из асбестоцементных листов	м2	1320
Разборка обрешетки сплошной	м2	48.9м2
Утепление кровли полужесткими минераловатными плитами П 75 тол. 100мм	м2	1154
Устройство карнизов	м2	113.2
Масляная окраска карнизов	м2	113.2
Огнезащита деревянных конструкций кровли составом "Пирилакс" до 1 группы огнезащиты	м2	1369
Устройство слуховых окон	шт	4
Устройство кровли из металлочерепицы	м2	1369
Устройство ограждения кровли	м2	186
Устройство подвесных желобов	м	191
Установка воронок	шт	8
Установка колен	шт	16
Установка отметок	шт	8
Установка труб водоотводных	м	56

1. Все детали водосточной системы выполнить из оцинкованной стали с полимерным покрытием. Диаметр деталей 120мм.
2. Вес створок жалюзийных для слуховых окон - 3 кг/шт

						0038-АС				
						Капитальный ремонт специальной (коррекционной) школы-интернат N19 ОГСКОУ по адресу: г. Тайшет ул. Первомайская, 48				
Изм.	Колуч	Лист	№ док	Подпись	Дата	Жилой корпус		Стадия	Лист	Листов
								Р	7	
Нач. группы		Антипин				План кровли. Узел 1.		000 "МАЭСТРО"		
Разраб		Зубков				Ведомость объемов работ.				



Ведомость объемов работ по устройству козырьков

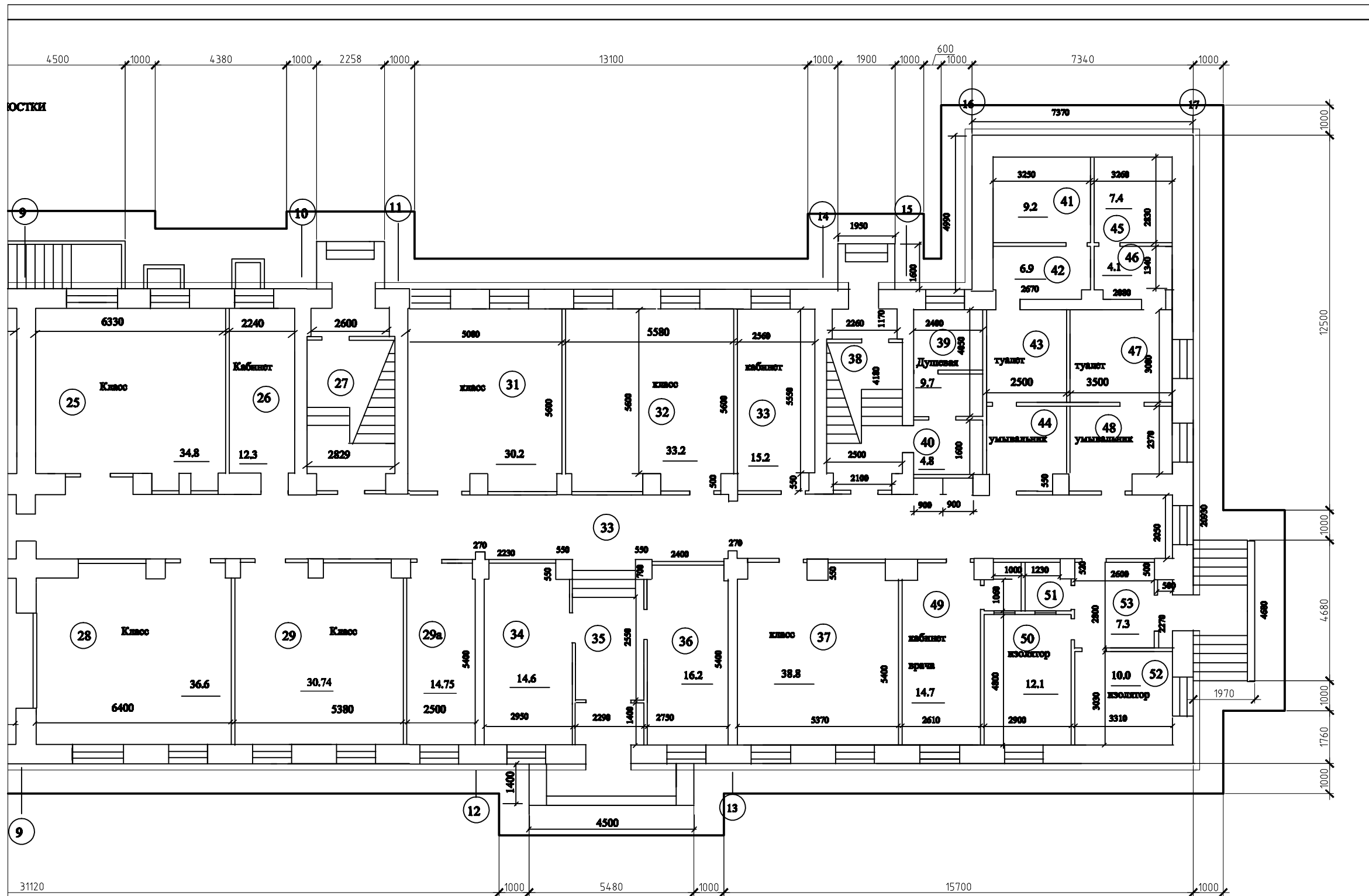
Взам. инв. N	№ п/п	Наименование работ	Единица измерения	Объем работ
Погр. инв. N	1	Устройство козырьков, в т.ч.		45.7
		2.2x4 - 2шт	м2	8.8
		1.7x4 - 2шт	м2	13.6
		2.4x1.7 - 4шт	м2	16.3
		4.4x1.6 - 7шт	м2	7
Инд. N подл.	2	Устройство кровли из металлочерепицы оцинкованной с полимерным покрытием		50.7
	3	Подшивка козырьков снизу строганой доской	м2	45.7
	4	Масляная окраска потолков по дереву	м2	45.7

Ведомость объемов работ по ремонту отмостки

№ п/п	Наименование работ	Единица измерения	Объем работ
1	Разборка асфальтобетонного основания	м3	14.2
2	Разработка грунта в ручную тол. 150мм грунт 2 группы	м3	35.73
3	Гидроизоляция стен цементно-песчаным раствором с жидким стеклом на высоту 400мм	м2	95.3
4	Уплотнение грунта щебнем	м2	238.2
5	Устройство подстилающего слоя из гравия тол. 12см	м2	28.6
6	Устройство бетонного основания тол. 10см. Бетон В15	м2	23.82
7	Армирование бетонного основания сеткой из ф5Вр1 ячейкой 150x150мм	кг	86

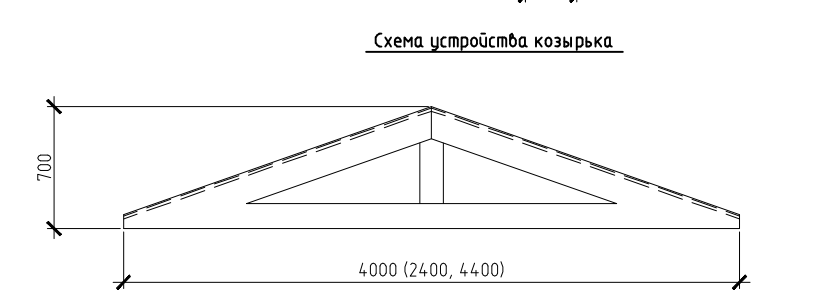
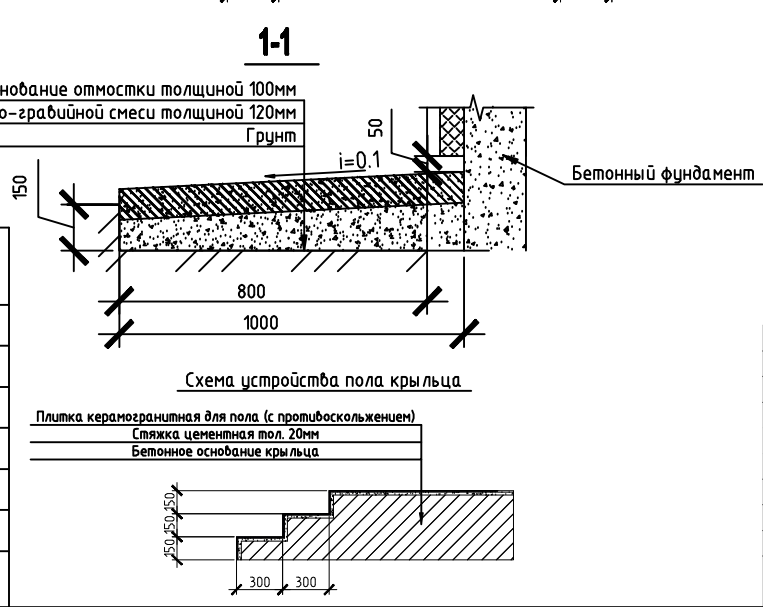
Ведомость объемов работ

№ п/п	Наименование работ
1	Отбивка штукатурки с
2	Улучшенная штукатурк
3	Устройство цементной с
4	Устройство полов из пл
5	Разборка кирпичных ст
6	Разборка железобетонн
7	Окраска кремнеорганич крылец

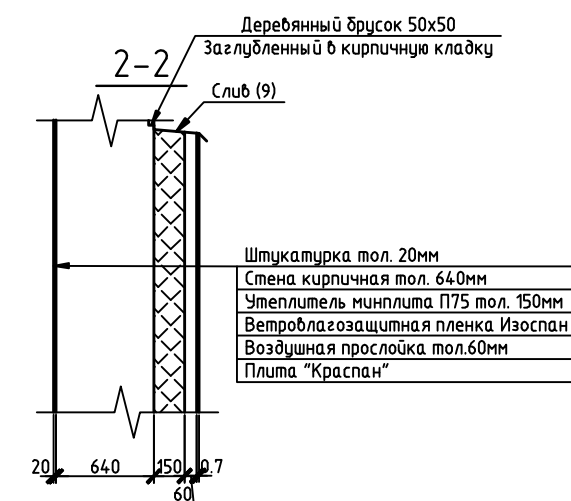
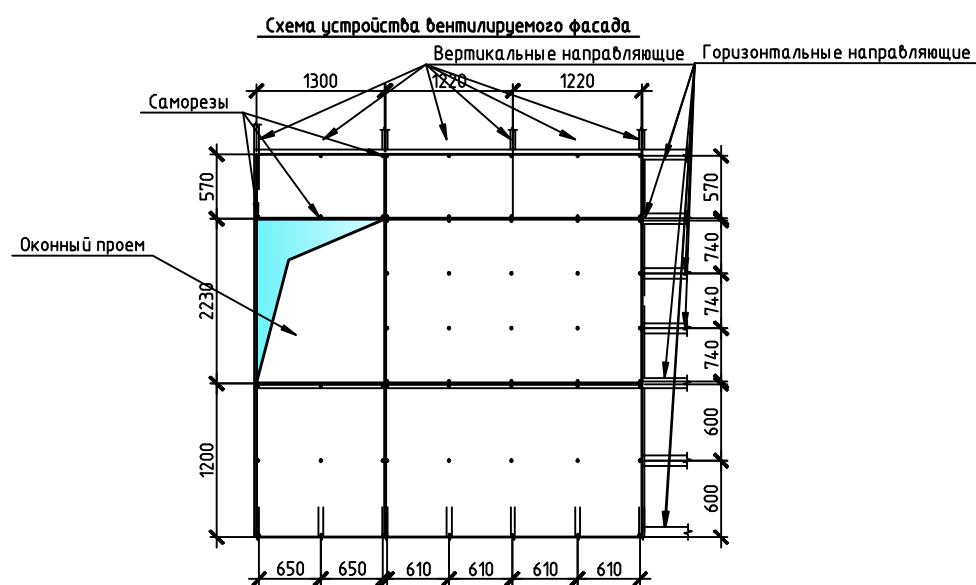
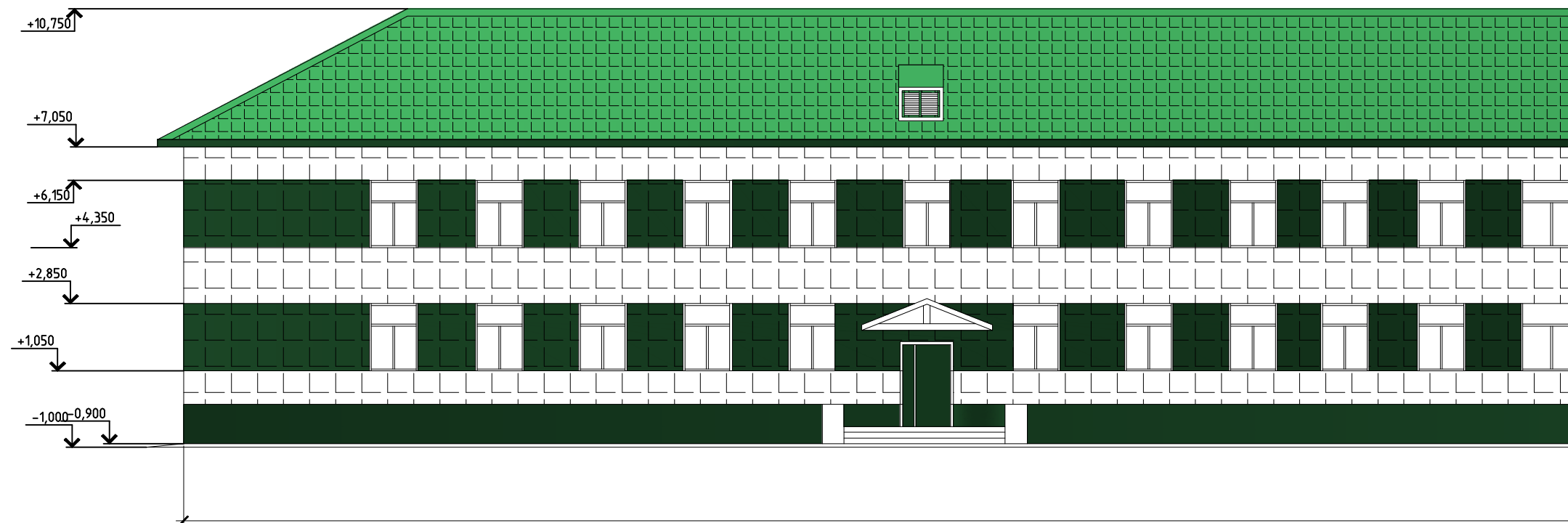


по ремонту крылец и входа в подвал

наименование работ	Единица измерения	Объем работ
стен ограждения крылец и входа в подвал	м2	38.6
стен цементным раствором	м2	38.6
стяжки под плитку тол. 20мм	м2	102.7
плитки	м2	35.6
стен крыльца	м2	1.7
ступеней и плит крыльца	м2	2.4
краской стен ограждения	м2	38.6

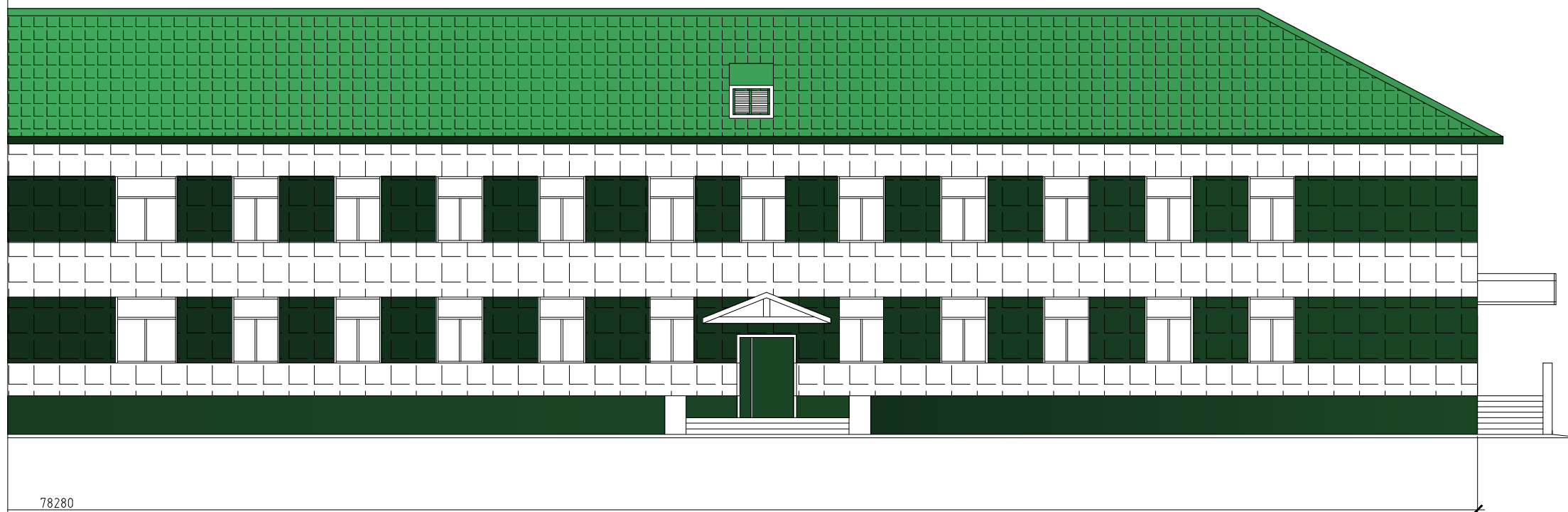


0038-АС				
Капитальный ремонт специальной (коррекционной) школы-интернат N19 ОГСКОУ по адресу: г. Тайшет ул. Первомайская, 48				
Изм.	Колуч.	Лист	№ док.	Подпись
				Дата
Жилой корпус			Станция	Лист
			Р	9
Нач. группы Антмппин		План отмостки крылец. Сечение 1.		
Разраб. Зубков		Ведомость объемов работ.		
				ООО "МАЭСТРО"



1. Сечение 2-2 обозначено на листе АС 5.

Имя и подл. Подпись и дата



78280

Спецификация материалов на вентилируемый фасад

Номер п/п	Наименование работ	Ед. изм.	Объем работ	Примечание
1	Плиты Краспан Стоун	м2	1287	
2	Угол наружный и внутренний	м	46	
3	Вертикальные направляющие	м	2260	
4	Горизонтальные направляющие	м	2082	
5	Кронштейны регулируемые дл. 210мм	шт	3182	
6	Дюбель-анкер	шт	6364	
7	Заклепки	шт	9546	
8	Саморезы	шт	19100	

Ведомость объемов работ

№ п/п	Наименование работ	Единица измерения	Объем работ
1	Разборка отделки на фасаде из оцинкованной стали	м2 фасада	1378.7
2 *	Ремонт кирпичной кладки наружных стен подоконных	м2	311
3	Утепление фасада полужесткими минераловатными плитами П75 тол. 150мм	м2/м3	1091/163.7
4	Устройство вентилируемого фасада	м2	1091
5	Отделка наружных оконных откосов откосами из оцинкованной стали с полимерным покрытием с установкой водоотливов шириной 250мм	м2	271.6
6	Облицовка дверных откосами из оцинкованной стали с полимерным покрытием	м2	16.11
7	Облицовка цоколя керамогранитными плитами	м2	154

*Кирпич керамический одинарный, марка 150, размер 250x120x65 мм

						0038-АС				
						Капитальный ремонт специальной (коррекционной) школы-интернат N19 ОГСКОУ по адресу: г. Тайшет ул. Первомайская, 48				
Изм.	Код.уч	Лист	Ндрок	Подпись	Дата	Жилой корпус.		Стация	Лист	Листов
								Р	8	
Нач. группы	Антипин					Главный фасад. Сечение 2-2. Схема устройства вентилируемого фасада. Ведомость объемов работ		ООО "МАЭСТРО"		
Разраб	Зубков									